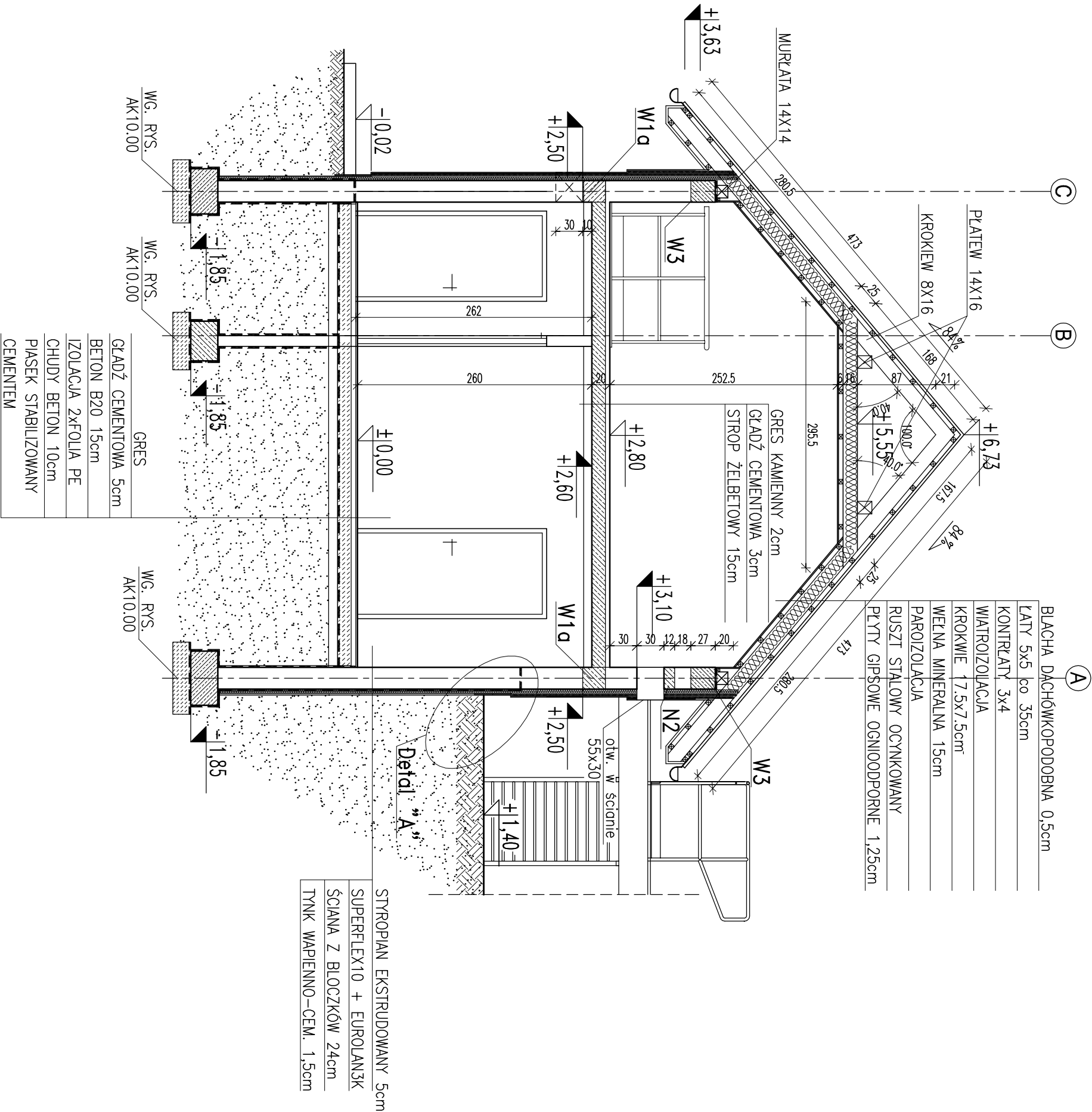


PRZEKRÓJ I-I 1:50



PRZEKRÓJ II-II 1:50

- UWAGI:**
1. ROZPATRYWAĆ ŁĄCZNIE Z PROJEKTAMI BRANŻOWYMI
 2. POSADOWIENIE BUDYNKU WG RYS. AK10.00
 3. ŚCIANY FUNDAMENTOWE WG RYS. AK10.00

±0,00=103,50 m npm

UWAGA: Wymiary podano w cm
UWAGA: Rysunek opracowano według warunków technologicznych firmy BIO-TECH
